



GR86 Audio

ACTUALIZACIÓN REMOTA DE SOFTWARE DE PRINCIPIO A FIN

El sistema de audio multimedia GR86 puede recibir software vía inalámbrica (OTA), actualizando el software de su vehículo y mejorando la funcionalidad del sistema sin la necesidad de programar una visita al departamento de servicio.

ANTES DE COMENZAR LA DESCARGA DEL SOFTWARE



Estacione el vehículo fuera donde se pueda encender el motor y en modo inactivo durante el proceso de actualización.



Nunca detenga un vehículo en un espacio cerrado como un garaje, inclusive con la puerta abierta.



Una vez que se encuentre en una ubicación segura, asegúrese que el vehículo esté **estacionado** si tiene una transmisión automática o en **neutral** si tiene una transmisión manual.



Use el freno de mano y manténgase con el vehículo a lo largo de todo el proceso de actualización.



El proceso puede tomar hasta 1 hora y 10 minutos.



Se pueden continuar usando todas las funciones del vehículo excepto la pantalla táctil multimedia de audio.



Desconecte todos los dispositivos y cables de los USB del vehículo, incluyendo el uso activo de aplicaciones como Apple CarPlay^{®1} y/o Android Auto².

LOCALIZACIÓN DE UNA CONEXIÓN A INTERNET ADECUADA

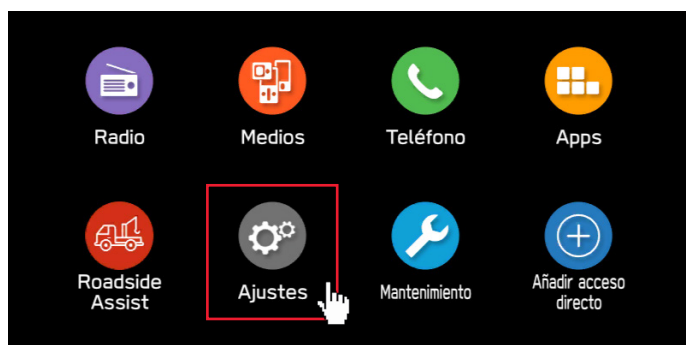
Los servicios conectados de GR86 Audio se limitan a Service Connect, Safety Connect y Remote Connect. Los usuarios dependen de un punto de acceso Wi-Fi para conectar la unidad principal del vehículo a Internet y recibir actualizaciones de software remotas.

Conecte el vehículo a una fuente fuerte de Wi-Fi como:

- El Wi-Fi de su hogar (si llega a su ubicación de su aparcamiento)
- El punto de acceso Wi-Fi de su teléfono (si su teléfono y plan de datos son compatibles)

Nota: Las actualizaciones requieren por lo menos 100MB de datos. Elija una conexión de Wi-Fi sin restricciones de datos. No se pueden usar las conexiones de Wi-Fi que requieran un inicio de sesión, como las de una cafetería o un hotel.

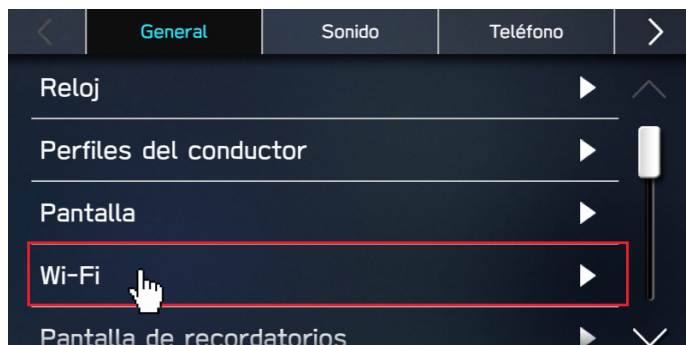
Para conectarse a su fuente de Wi-Fi elegida:



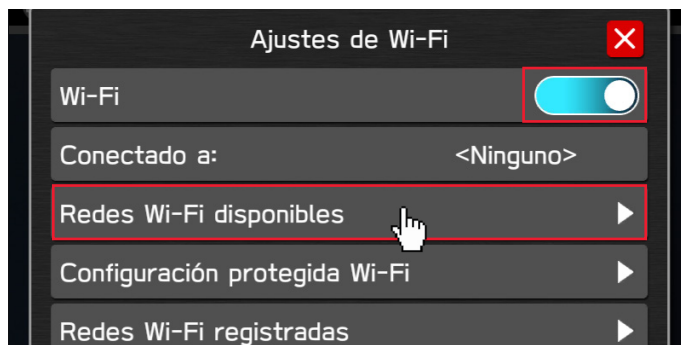
1 Vaya a **Ajustes** en la pantalla táctil de su vehículo.



2 Seleccione **General**.



3 Seleccione **Wi-Fi**.



4 Asegúrese que el Wi-Fi esté encendido y posteriormente seleccione la opción **Redes Wi-Fi disponibles**.

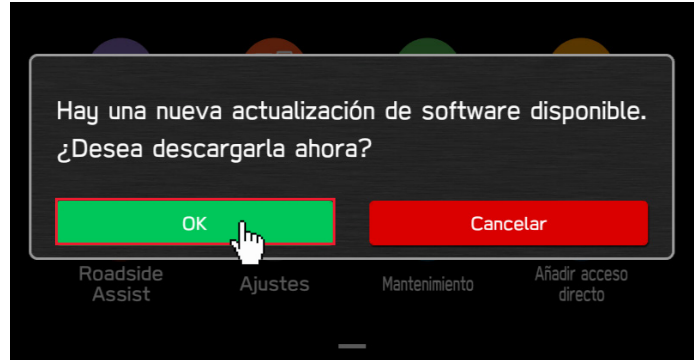


5 Seleccione su red de Wi-Fi preferida e ingrese una contraseña si es necesario.

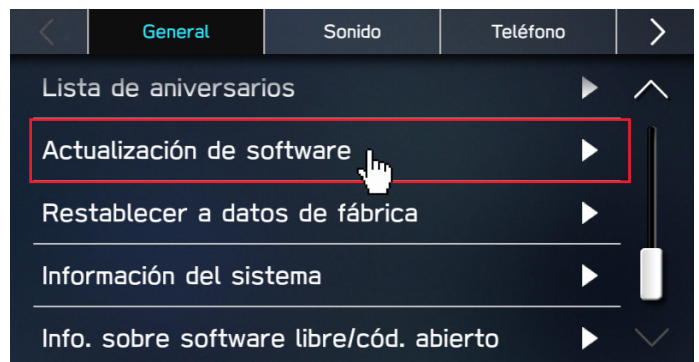
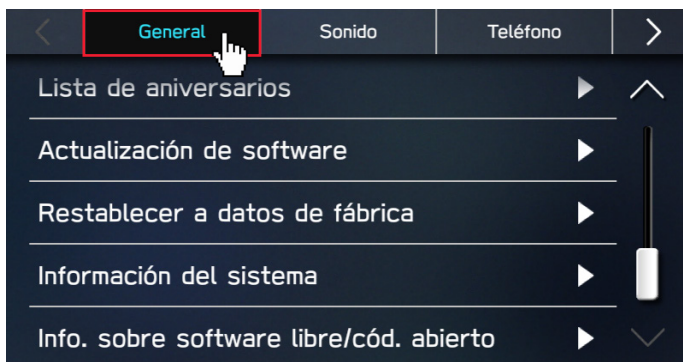
Tome nota de la intensidad de la señal de Wi-Fi que se ubica en la esquina superior derecha de la pantalla. Si solamente muestra de una a dos barras con su red seleccionada, es probable que las velocidades de descarga sean lentas. Si es posible, elija una red fuerte o mueva el vehículo más cerca al dispositivo Wi-Fi.

INICIO Y TERMINACIÓN DE LA ACTUALIZACIÓN REMOTA DEL SOFTWARE

Ahora es tiempo de actualizar el GR86 Audio con una actualización OTA.

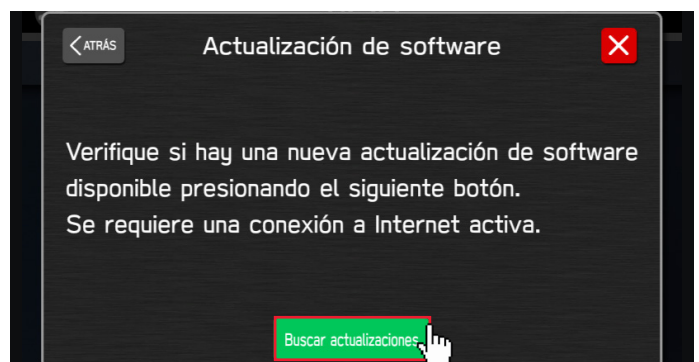
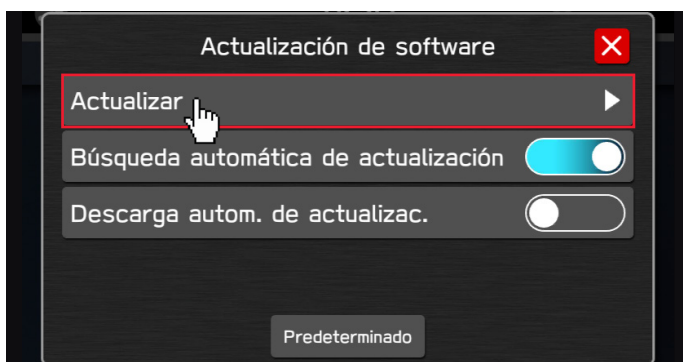


1 Vaya a **Ajustes** en la pantalla de su vehículo. Si está siguiendo un mensaje en la pantalla táctil, seleccione **OK** y vaya al **Paso 6**.



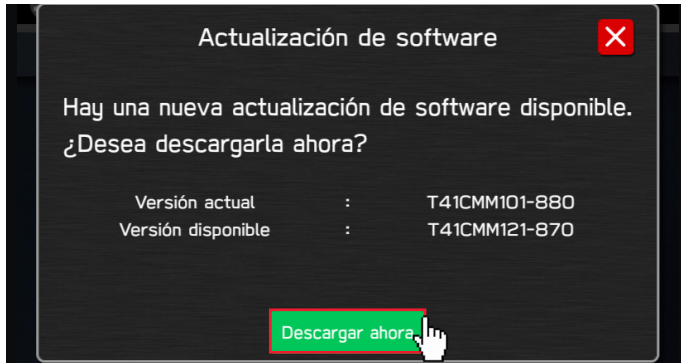
2 Seleccione **General**.

3 Seleccione **Actualización de software**.

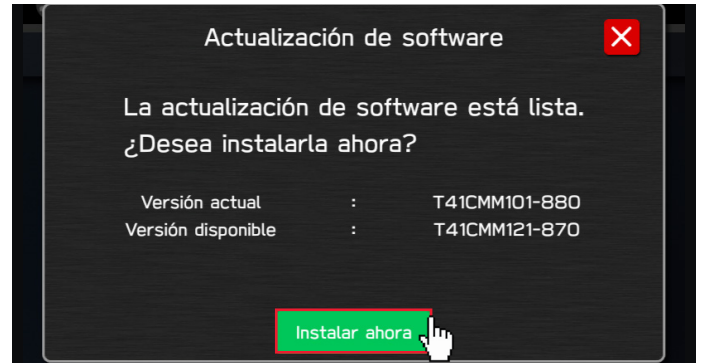


4 Seleccione **Actualizar**.

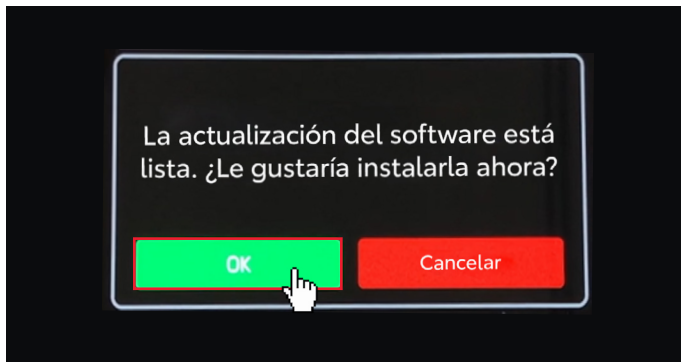
5 Seleccione **Buscar actualizaciones**.



- 6** Seleccione **Descargar ahora**.
- El proceso de descarga tomará hasta 30 minutos
 - El sistema se puede usar mientras se está descargando la actualización del software



- 7** Una vez que se complete la descarga, seleccione **Instalar ahora**.
- El proceso de instalación tomará hasta 40 minutos
 - No apague el motor durante la instalación



Nota: Si la pantalla se vuelve negra durante el proceso de instalación, deje el vehículo encendido y permita que el sistema se reinicie. Después de hasta dos minutos, recibirá un mensaje preguntándole si desea instalar el software. Presione **OK** para continuar.

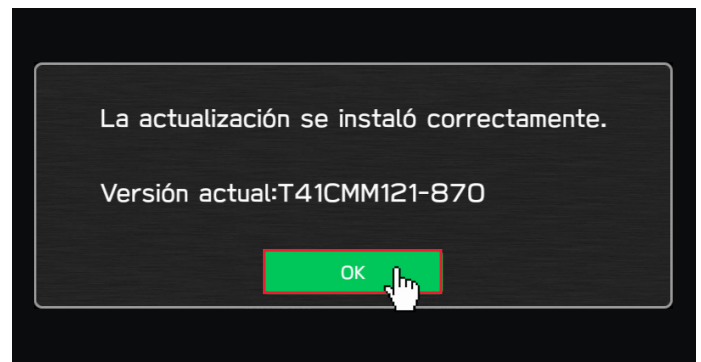


- 8** Seleccione **SIGUIENTE** en la pantalla de confirmación cuando se complete la instalación.



- 9** Apague el vehículo. La instalación se completará después de que el vehículo haya estado apagado por lo menos por 5 minutos. Verá un mensaje **La actualización se instaló correctamente** al volver a arrancar el vehículo.

Nota: Se puede manejar el vehículo si es necesario. Sin embargo, se limitará la funcionalidad de la pantalla táctil hasta que aparezca una notificación de que la actualización se haya completado.

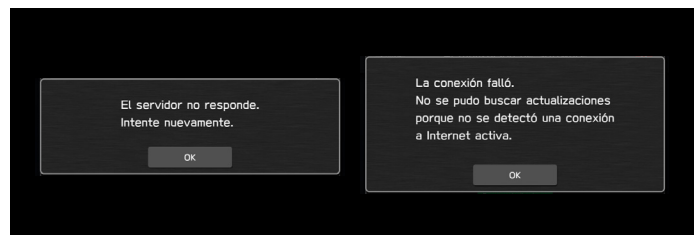




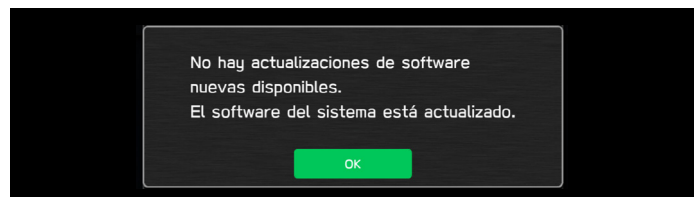
IDENTIFICACIÓN DE PROBLEMAS

La siguiente información ayudará con los posibles mensajes de error que puedan aparecer. Si persisten los problemas, contacte a la Atención al cliente de Toyota al **1-800-331-4331**.

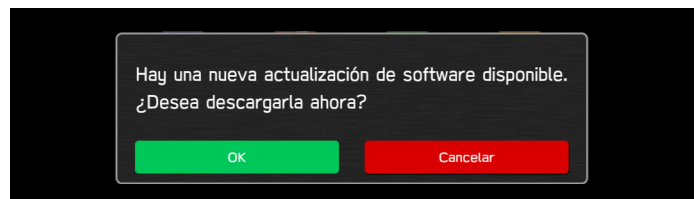
- 1** Si recibe uno de los siguientes dos mensajes durante el proceso de actualización:
- **Revise su conexión a internet para garantizar que esté activa y muestre barras completas de conectividad.**
 - **Intente mover el vehículo más cerca de la fuente de Wi-Fi. Si no es posible, intente una conexión a Wi-Fi diferente como un punto de acceso telefónico.**



- 2** Si el sistema despliega el siguiente mensaje cuando revise actualizaciones:
- **Esto significa que no necesita una actualización y no se requiere ninguna acción.**



- 3** Si el botón **OK** no responde cuando comience el proceso de actualización:
- **Presione el botón de inicio y comience desde el principio utilizando las opciones Ajustes, Actualización de software y Actualizar.**

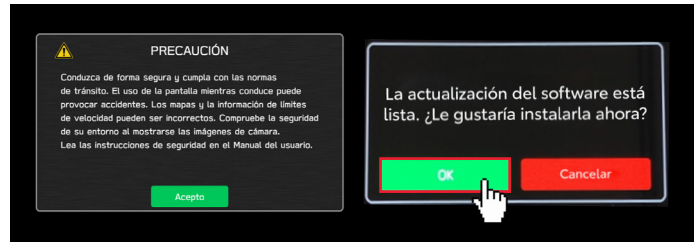


- 4** Si la **barra de avance** no progresa después de seleccionar **Descargar** o si recibe el mensaje emergente **Conéctese a Wi-Fi** durante la descarga:
- **Revise su conexión a internet para asegurar que está activa y muestre barras completas de conectividad.**
 - **Intente mover el vehículo más cerca de la fuente de Wi-Fi. Si no es posible, intente una conexión a Wi-Fi diferente como un punto de acceso telefónico.**

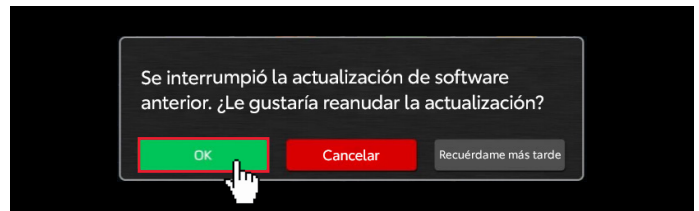


5 Si encuentra una pantalla en blanco y reinicia la actualización durante la instalación:

- **Deje el vehículo encendido y permita que el sistema se reinicie. Después de hasta dos minutos recibirá un mensaje que indica que el software está listo para instalarse. Presione **OK** para continuar.**



6 Si recibe el siguiente mensaje durante la actualización que pida que reinicie la actualización del software después de una interrupción, seleccione **OK** para reanudar el proceso.



PUBLICACIONES

1. Apple CarPlay es una marca registrada de Apple, Inc. 2. Android Auto, YouTube Music y otras marcas son marcas registradas de Google LLC.